

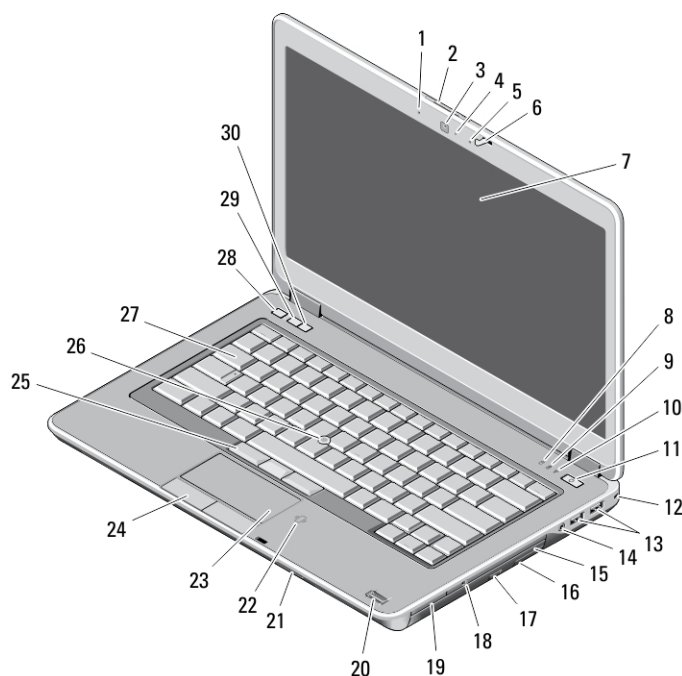
Dell Latitude E6440

Informácie o nastavení a funkciách

O výstrahách

 **VÝSTRAHA: VAROVANIE** označuje možné poškodenie majetku, poranenie osôb alebo smrť.

Pohľad spredu a zozadu



Obrázok 1. Pohľad spredu

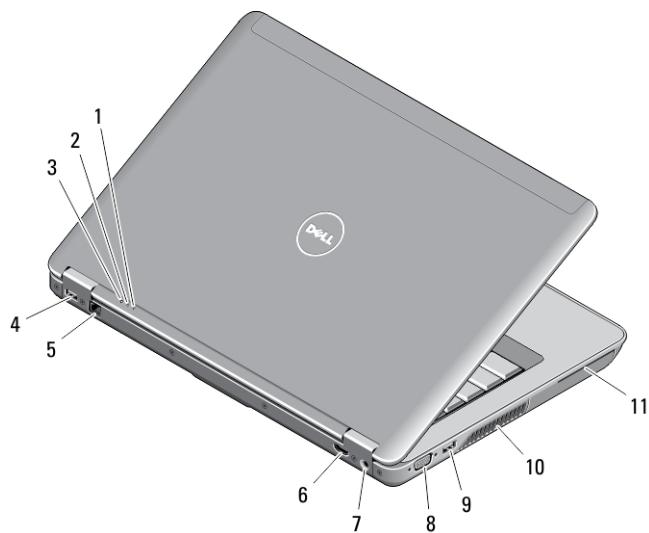
- | | |
|---------------------------------------|---|
| 1. mikrofón | 11. tlačidlo napájania |
| 2. uvoľňovacia západka displeja | 12. bezpečnostný zámok |
| 3. kamera | 13. konektory USB 3.0 (2) |
| 4. kontrolka stavu kamery | 14. port náhlavnej súpravy |
| 5. mikrofón | 15. optická jednotka |
| 6. západka displeja | 16. uvoľňovacia západka optickej jednotky |
| 7. displej | 17. tlačidlo vysunutia pre optickú jednotku |
| 8. kontrolka činnosti pevného disku | 18. spínač bezdrôtovej komunikácie |
| 9. indikátor stavu batérie | 19. čítač kariet ExpressCard (voliteľné) |
| 10. indikátor stavu bezdrôtovej siete | 20. snímač odtlačkov prstov |



Regulačný model: P38G
Regulačný typ: P38G001
2013 - 06

21. čítačka kariet SD
22. bezdotyková čítačka kariet smart card
23. dotyková plocha
24. tlačidlá dotykového panela (2)
25. tlačidlá ovládacej páčky (3)
26. ovládacia páčka

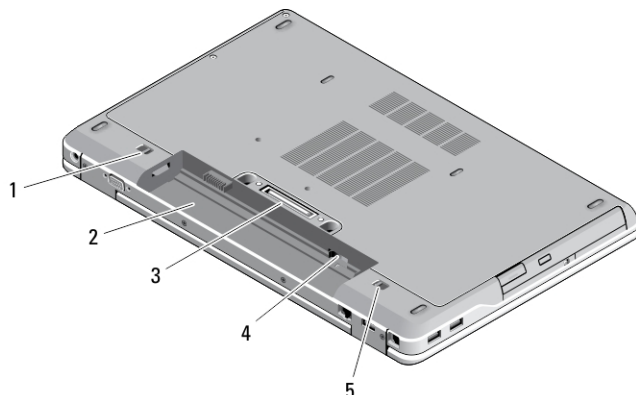
27. klávesnica
28. tlačidlo stlmenia
29. tlačidlo zníženia hlasitosti
30. tlačidlo zvýšenia hlasitosti



Obrázok 2. Pohľad zozadu

1. indikátor stavu napájania
2. kontrolka činnosti pevného disku
3. indikátor stavu batérie
4. konektor USB 3.0 s podporou PowerShare
5. sieťový konektor
6. konektor HDMI
7. konektor napájania
8. konektor VGA
9. konektor USB 3.0
10. vetracie prieduchy
11. zásuvka na kartu Smart Card

Základný pohľad



Obrázok 3. Základný pohľad

- | | |
|--------------------------------------|---------------------------------------|
| 1. uvoľňovacia páčka batérie (vľavo) | 4. Otvor na kartu SIM |
| 2. šachta batérie | 5. uvoľňovacia páčka batérie (vpravo) |
| 3. konektor dokovacej stanice | |

⚠ VÝSTRAHA: Vetracie priechody nezakrývajte, nekladajte do nich žiadne predmety a dbajte na to, aby sa v nich neusádzal prach. Keď je váš počítač Dell v prevádzke, neukladajte ho do prostredia s nedostatočným prúdením vzduchu, ako napr. do uzavretej aktovky. Obmedzenie prúdenia vzduchu môže poškodiť počítač alebo spôsobiť požiar. Keď sa počítač zahreje, zapne sa ventilátor. Hluk ventilátora je normálny jav a neindikuje žiaden problém s ventilátorom alebo počítačom.

Rýchla inštalácia

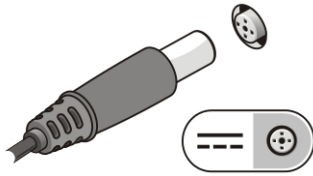
⚠ VÝSTRAHA: Skôr ako začnete ktorýmkoľvek postupom v tejto časti, prečítajte si bezpečnostné informácie dodávané spolu počítačom. Ďalšie informácie o overených postupoch nájdete na adrese www.dell.com/regulatory_compliance

⚠ VÝSTRAHA: Napájací adaptér funguje s elektrickými zásuvkami na celom svete. Elektrické konektory a rozvodky sa však v jednotlivých krajinách líšia. Používanie nekompatibilného kábla alebo nevhodné pripojenie kábla k elektrickej rozvodke alebo elektrickej zásuvke môže spôsobiť požiar alebo poškodenie zariadenia.

⚠ VAROVANIE: Pri odpájaní kábla napájacieho adaptéra od počítača uchopte zástrčku, nie samotný kábel, a silno ju potiahnite, no s citom, aby ste predišli poškodeniu kábla. Pri navíjaní kábla napájacieho adaptéra zachovávajte uhol konektora na napájacom adaptéri, aby ste predišli poškodeniu kábla.

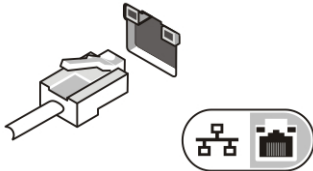
📎 POZNÁMKA: Niektoré zariadenia nemusia tvoriť súčasť dodávky, ak ste si ich neobjednali.

1. Napájací adaptér zapojte do konektora pre napájací adaptér na počítači a do elektrickej zásuvky.



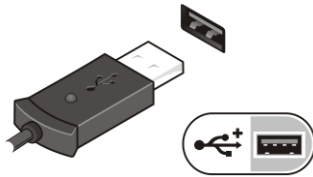
Obrázok 4. Napájací adaptér

2. Pripojte sieťový kábel (voliteľný).



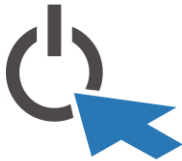
Obrázok 5. Sieťový konektor

3. Pripojte zariadenia USB, napríklad myš alebo klávesnicu (voliteľné).




Obrázok 6. Konektor USB


4. Otvorte obrazovku počítača a stlačením tlačidla napájania zapnite počítač.



Obrázok 7. Tlačidlo napájania

-  **POZNÁMKA:** Odporúča sa, aby ste počítač pred inštalovaním kariet alebo jeho pripojením k dokovaciemu zariadeniu alebo inému externému zariadeniu, ako napríklad tlačiarne, aspoň raz zapli a vyplí.

Technické údaje

-  **POZNÁMKA:** Ponuky sa môžu meniť v závislosti od regiónu. Nasledujúce špecifikácie sú iba tie, ktoré zákon vyžaduje dodať spolu s počítačom. Úplný zoznam špecifikácií vášho počítača nájdete v časti **Špecifikácie v Príručke vlastníka** dostupnej na lokalite podpory dell.com/support. Ďalšie informácie o konfigurácii počítača nájdete v časti **Pomoc a technická podpora** v operačnom systéme Windows, kde vyberte možnosť zobrazenia informácií o počítači.

Napájanie	
Napájací adaptér	65 W a 90 W
Vstupné napätie	100 V= až 240 V=
gombíková batéria	3 V lítiová gombíková batéria CR2032
Fyzické vlastnosti	
Výška	<ul style="list-style-type: none"> Vpredu – 28,60 mm (1,12") Vzadu – 30,80 mm (1,21")
Šírka	338,00 mm (13,30")
Hĺbka	232,60 mm (9,16")
Hmotnosť (so 6-článkovou batériou a optickou mechanikou)	2,12 kg (4,68 lb)
Nároky na prostredie	
Prevádzková teplota	0 °C až 35 °C (32 °F až 95 °F)

Information para NOM (únicamente para México)

K zariadeniu popísanému v tomto dokumente sa vzťahujú v súlade s požiadavkami oficiálnej mexickej normy (NOM) nasledujúce informácie:

Voltaje de alimentación	100 VAC – 240 VAC
Frecuencia	50 Hz – 60 Hz
Consumo eléctrico	1,5 A
Voltaje de salida	19,50 V de CC
Intensidad de salida	3,34 A /4,62 A

Hiľadanie ďalších informácií a zdrojov

V dokumentoch s bezpečnostnými pokynmi a predpismi dodaných s počítačom a na stránke o súlade s predpismi na adrese www.dell.com/regulatory_compliance nájdete ďalšie informácie o týchto témach:

- Osvedčené bezpečnostné postupy
- Zákonné osvedčenie
- Ergonómia

Na adrese www.dell.com nájdete ďalšie informácie o týchto témach:

- Záruka
- Zmluvné podmienky (platí len pre USA)
- Licenčná zmluva s koncovým používateľom

Ďalšie informácie o produkte nájdete na webovej stránke www.dell.com/support/manuals

© 2013 Dell Inc.

Ochranné známky použité v tomto texte: Dell™, logo DELL, Dell Precision™, Precision ON™, ExpressCharge™, Latitude™, Latitude ON™, OptiPlex™, Vostro™ a Wi-Fi Catcher™ sú ochrannými známkami spoločnosti Dell Inc. Intel®, Pentium®, Xeon®, Core™, Atom™, Centrino® a Celeron® sú registrovanými ochrannými známkami a ochrannými známkami spoločnosti Intel Corporation v USA a iných krajinách. AMD® je registrovaná ochranná známka a AMD Opteron™, AMD Phenom™, AMD Sempron™, AMD Athlon™, ATI Radeon™ a ATI FirePro™ sú ochranné známky spoločnosti Advanced Micro Devices, Inc. Microsoft®, Windows®, MS-DOS®, Windows Vista®, tlačidlo Štart Windows Vista a Office Outlook® sú buď ochranné známky alebo registrované ochranné známky spoločnosti Microsoft Corporation v USA a/alebo iných krajinách. Blu-ray Disc™ je ochranná známka, ktorú vlastní Blu-ray Disc Association (BDA) a je licencovaná pre používanie na diskoch a prehrávačoch. Slovná značka Bluetooth® je registrovaná ochranná známka, ktorú vlastní spoločnosť Bluetooth® SIG, Inc., a spoločnosť Dell Inc. túto značku používa v rámci licencie. Wi-Fi® je registrovaná ochranná známka spoločnosti Wireless Ethernet Compatibility Alliance, Inc.

2013 - 06

Rev. A00