

# OptiPlex 7040 Small Form Factor

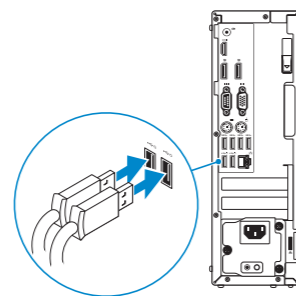
## Quick Start Guide

Snelstartgids  
Skrócona instrukcja uruchomienia  
Ghid de pornire rapidă  
Stručná úvodná príručka



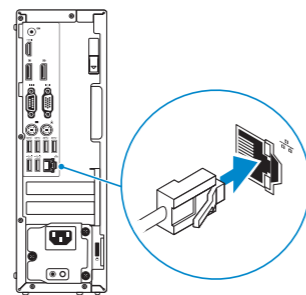
### 1 Connect the keyboard and mouse

Sluit het toetsenbord en de muis aan  
Podłącz klawiaturę i mysz  
Conectați tastatura și mouse-ul  
Priključite tipkovnico in miško



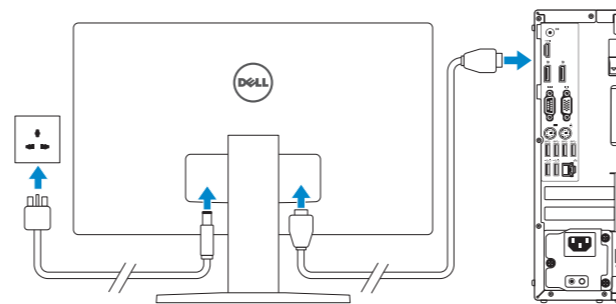
### 2 Connect the network cable – optional

Sluit de netwerkkabel aan (optioneel)  
Podłącz kabel sieciowy (opcjonalnie)  
Conectați cablul de rețea, opțional  
Priključite omrežni kabel – dodatna možnost



### 3 Connect the display

Sluit het beeldscherm aan  
Podłącz monitor  
Conectați afișajul  
Priključite zaslon



**NOTE:** If you ordered your computer with a discrete graphics card, connect the display to the discrete graphics card.

**N.B.:** Als u uw computer inclusief een discrete grafische kaart heeft gekocht, sluit u het beeldscherm aan met behulp van de discrete grafische kaart.

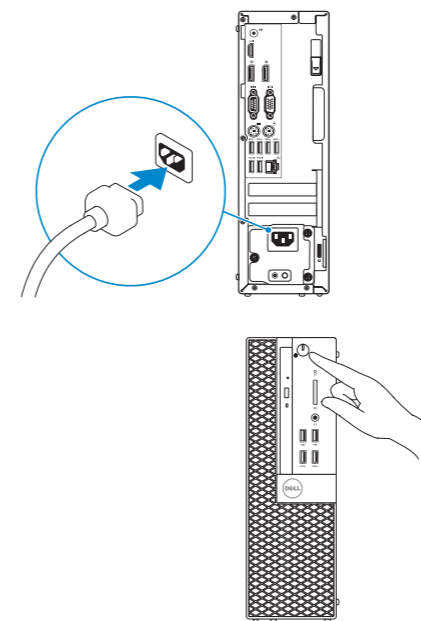
**UWAGA:** Jeśli z komputerem zamówiono autonomiczną kartę graficzną, monitor należy podłączyć do złącza w tej karcie.

**NOTĀ:** Dacā arī comandat computerul cu o placă grafică separată, conectați afișajul la conectorul de pe placa grafică separată.

**POZNÁMKA:** Če ste kupili počítač s ločeno grafično kartico, zaslon priklopite v priključek na ločeni grafični kartici.

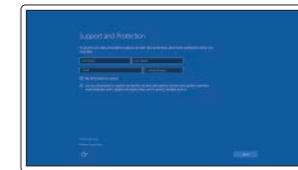
### 4 Connect the power cable and press the power button

Sluit de stroomkabel aan en druk op de aan-uitknop  
Podłącz kabel zasilania i naciśnij przycisk zasilania  
Conectați cablul de alimentare și apăsați pe butonul de alimentare  
Priključite napajalni kabel in pritisnite gumb za vklop



### 5 Finish Windows 10 setup

Voltooi de installatie van Windows 10  
Skonfigureer system Windows 10  
Finalizați configurarea Windows 10  
Dokončajte namestitev sistema Windows 10



#### Enable Support and Protection

Schakel Ondersteuning en bescherming in  
Włącz pomoc techniczną i ochronę  
Activați caracteristicile de asistență și protecție  
Omogočite podporo in zaščito



#### Connect to your network

Maak verbinding met uw netwerk  
Nawiąż połączenie z siecią  
Conectați-vă la rețea  
Povežite računalnik z omrežjem

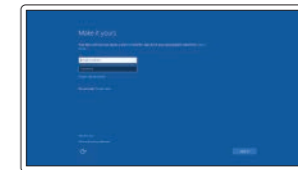
**NOTE:** If you are connecting to a secured wireless network, enter the password for the wireless network access when prompted.

**N.B.:** Als u verbinding maakt met een beveiligd draadloos netwerk, vul dan het wachtwoord voor het netwerk in wanneer daar om gevraagd wordt.

**UWAGA:** Jeśli nawiązujesz połączenie z zabezpieczoną siecią bezprzewodową, wprowadź hasło dostępu do sieci po wyświetleniu monitu.

**NOTĀ:** Dacā vā conectați la o rețea wireless securizată, introduceți parola pentru acces la rețeaua wireless când vi se solicită.

**POZNÁMKA:** Če se povežujete v zaščiteno brezžično omrežje, ob pozivu vnesite geslo za dostop do brezžičnega omrežja.



#### Sign in to your Microsoft account or create a local account

Meld u aan bij uw Microsoft-account of maak een lokale account aan  
Zaloguj się do konta Microsoft albo utwórz konto lokalne  
Conectați-vă la contul Microsoft sau creați un cont local  
Vpišite se v račun Microsoft ali ustvarite lokalni račun

## Product support and manuals

Productondersteuning en handleidingen  
Pomoc techniczna i podręczniki  
Manuale și asistență pentru produse  
Podpora in navodila za izdelke

## Contact Dell

Neem contact op met Dell | Kontakt z firmą Dell  
Contactați Dell | Stik z družbo Dell

## Regulatory and safety

Regelgeving en veiligheid | Przepisy i bezpieczeństwo  
Reglementări și siguranță | Zakonski predpisi in varnost

## Regulatory model

Wettelijk model | Model  
Model de reglementare | Regulatorni model

## Regulatory type

Wettelijk type | Typ  
Tip de reglementare | Regulatorna vrsta

## Computer model

Computermodel | Model komputera  
Modelul computerului | Model računalnika

[Dell.com/support](#)

[Dell.com/support/manuals](#)

[Dell.com/support/windows](#)

[Dell.com/contactdell](#)

[Dell.com/regulatory\\_compliance](#)

**D11S**

**D11S001**

**OptiPlex 7040 SFF**

## Locate Dell apps

Dell-apps zoeken | Odszukaj aplikacje firmy Dell  
Localizați aplicațiile Dell | Poišcite programe Dell



### Dell Product Registration

### Register your computer

Registreer de computer  
Zarejestruj komputer  
Înregistrați-vă computerul  
Registrijajte svoj računalnik



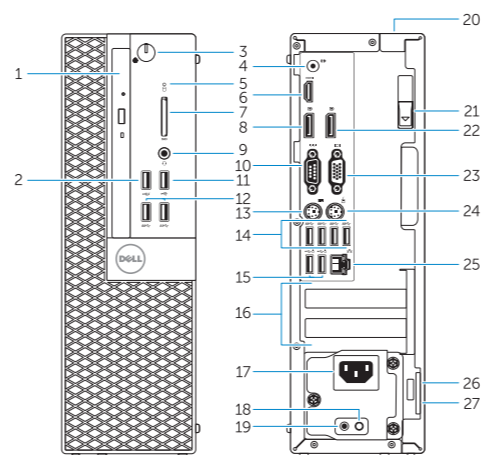
### Dell SupportAssist

### Check and update your computer

Controleer de computer en werk deze bij  
Wyszukaj i zainstaluj aktualizacje komputera  
Verificați și actualizați computerul  
Preverite in posodobite svoj računalnik

## Features

Kenmerken | Funkcje | Caracteristici | Funkcije



- Optical-drive bay
- USB 2.0 connector with PowerShare
- Power button/Power light
- Line-out connector
- Hard-drive activity light
- HDMI connector
- Memory card reader (optional)
- DisplayPort connector
- Headphone connector
- Serial connector
- USB 2.0 connector
- USB 3.0 connectors
- PS2/Keyboard connector
- USB 3.0 connectors
- USB 2.0 connectors (Supports Smart Power On)
- Expansion-card slots
- Power connector
- Power-supply diagnostic button
- Power-supply diagnostic light
- Cable-cover lock slot
- Release latch
- DisplayPort connector
- VGA connector (optional)
- PS2/Mouse connector
- Network connector
- Security-cable slot
- Padlock ring

- Compartiment optisch station
- USB 2.0-connector met PowerShare
- Aan-uitknop/stroomlampje
- Lijnuitgang
- Activiteitenlampje harde schijf
- HDMI-connector
- Mediakaartlezer (optioneel)
- DisplayPort-connector
- Hoofdtelefoonconnector
- Seriële connector
- USB 2.0-connector
- USB 3.0-connectoren
- PS2-toetsenbordconnector
- USB 3.0-connectoren
- USB 2.0-connectoren (ondersteunt Smart Power On)
- Uitbreidingskaartsleuven
- Voedingskabelconnector
- Diagnostische knop voeding
- Diagnostisch lampje voeding
- Sleuf voor vergrendeling van kabelafdekplaatje
- Vergrendeling
- DisplayPort-connector
- VGA-connector (optioneel)
- PS2/muisconnector
- Netwerkconnector
- Sleuf voor beveiligingskabel
- Beugel voor hangslot

- Wnęka napędu dysków optycznych
- Złącze USB 2.0 z funkcją PowerShare
- Przycisk zasilania/Lampka zasilania
- Złącze wyjścia liniowego
- Lampka aktywności dysku twardego
- Złącze HDMI
- Czytnik kart pamięci (opcjonalny)
- Złącze DisplayPort
- Złącze słuchawek
- Złącze szeregowe
- Złącze USB 2.0
- Złącza USB 3.0
- Złącze klawiatury PS2
- Złącza USB 3.0
- Złącza USB 2.0 (obstugują funkcję Smart Power On)
- Gniazda kart rozszerzeń
- Złącze zasilania
- Przycisk diagnostyki zasilacza
- Lampka diagnostyczna zasilacza
- Blokada pokrywy kabla
- Zwalniacz zatrasku
- Złącze DisplayPort
- Złącze VGA (opcjonalne)
- Złącze myszy PS2
- Złącze sieciowe
- Gniazdo linki antykradzieżowej
- Pierścień kłódki
- Złącza USB 3.0

- Compartiment pentru unitatea optică
- Conector USB 2.0 cu PowerShare
- Buton de alimentare/Indicator luminos de alimentare
- Conector linie ieșire
- Indicator luminos de activitate a hard diskului
- Conector HDMI
- Cititor de cartele de memorie (opțional)
- Conector DisplayPort
- Conector pentru căști
- Conector serial
- Conector USB 2.0
- Conectori USB 3.0
- Conector PS2/tastatură
- Conectori USB 3.0
- Conectori USB 2.0 (acceptă funcția Smart Power On (Pornire inteligentă))
- Fante pentru plăci de extensie
- Conector de alimentare
- Buton de diagnosticare pentru sursa de alimentare
- Indicator luminos de diagnosticare pentru sursa de alimentare
- Fantă de blocare a capacului de protecție a cablului
- Dispozitiv de eliberare
- Conector DisplayPort
- Conector VGA (opțional)
- Conector PS2/mouse
- Conector rețea
- Slot pentru cablu de securitate
- Inel de lacăt

- Ležišče za optični pogon
- Priključek USB 2.0 s PowerShare
- Gumb za vklop/izklop, lučka za vklop
- Izhodni priključek
- Lučka dejavnosti trdega diska
- Priključek HDMI
- Bralnik pomnilniških kartic (dodatna možnost)
- Priključek DisplayPort
- Priključek za slušalke
- Zaporedni priključek
- Priključek USB 2.0
- Priključki USB 3.0
- Priključek za PS2/tipkovnico
- Priključki USB 3.0
- Priključki USB 2.0 (podpirajo pametni vklop)
- Reži za razširitveni kartici
- Priključek za napajanje
- Diagnostični gumb za napajanje
- Diagnostična lučka napajanja
- Reža za zaklepanje pokrova za kable
- Zapah za sprostitev
- Priključek DisplayPort
- Priključek za VGA (dodatna možnost)
- Priključek za PS2/miško
- Omrežni priključek
- Reža za varnostni kabel
- Obroček ključavnice



0M1YGKA00